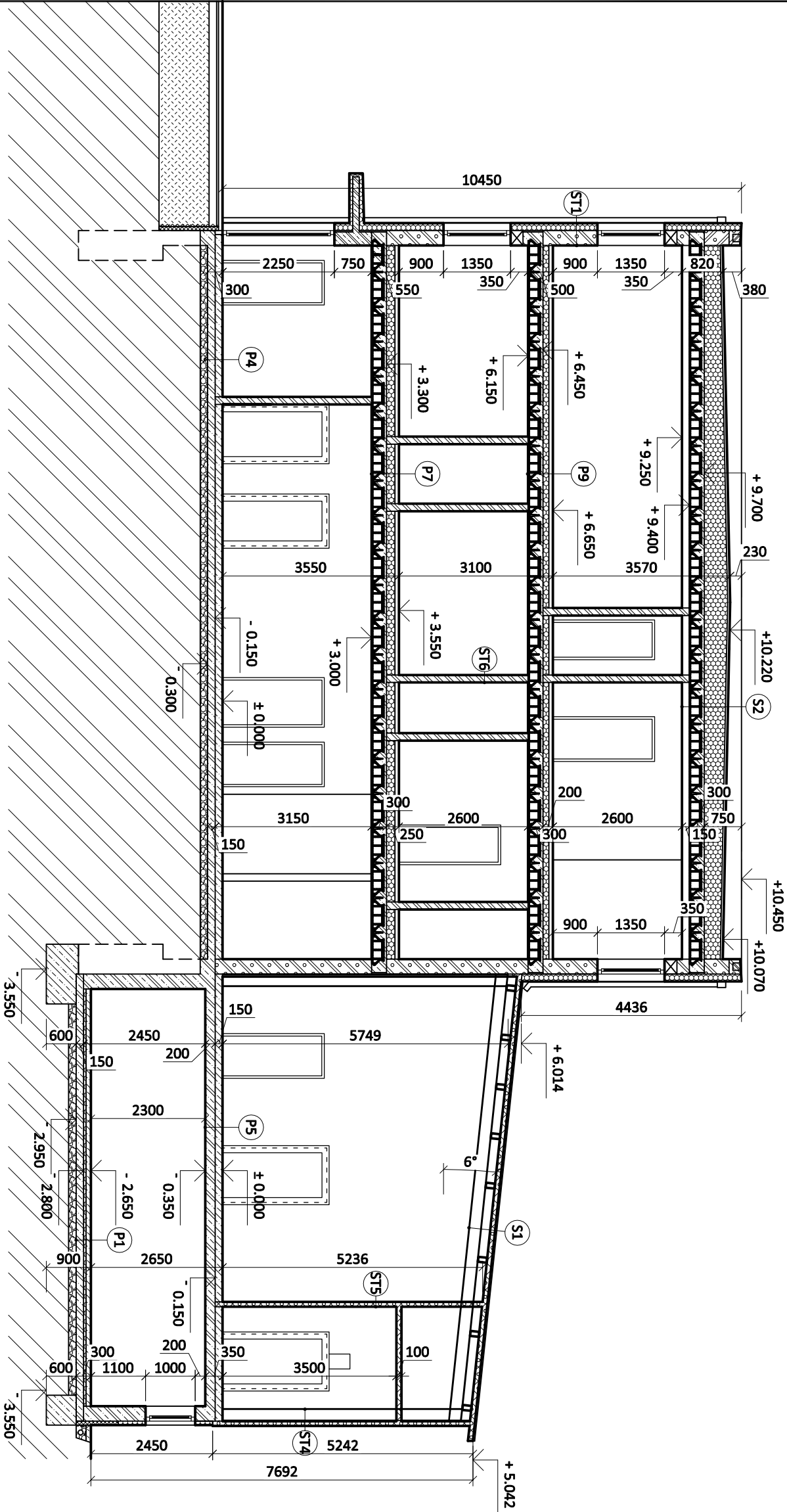


# REZ B-B - NOVÝ STAV

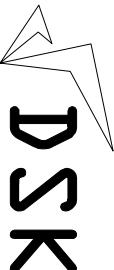
M 1:100



LEGENDA MATERIÁLOV	
	Betón C20/25, vystužený kari sieťou Q188 pri oboch povrchoch
	vodostavebný betón C30/37, vystužený oceľou B500B pri oboch povrchoch
	Hydroizolácia asfaltový pás + penetračný náter
	Zemný násyp, zhutnený na 0,25 MPa
	Pôvodná zemina
	Štrkové lôžko, zhutnené na 0,25 MPa
	PE FÓLIA
	sandvičové PUR panely
	Tepelná izolácia, EPS
	Tepelná izolácia, XPS
	Nopová fólia
	Betónový poter
	NENOSNÉ MURIVO Z PÓROBETÓNOVÝCH TVÁRNIC, NA LEPIDLO CELOPLOŠNE
	OBVODOVÉ MURIVO Z PÓROBETÓNOVÝCH TVÁRNIC, NA LEPIDLO CELOPLOŠNE
	NOSNÉ MURIVO Z PÓROBETÓNOVÝCH TVÁRNIC, NA LEPIDLO CELOPLOŠNE
	NOSNÉ MURIVO Z VÁPENNOCEMENTOVÝCH TVÁRNIC, NA LEPIDLO CELOPLOŠNE
	PŮVODNÉ KONŠTRUKCIE

±0,000 nový stav = 729,100 m.n.m

PD je vypracované pre účely stavebného konania. Pre účely výstavby je potrebné doplniť PD - vyhotoví realizačný projekt podľa §66 zákona č.50/1976 Z.z.

ČASŤ		Architektúra		 PROJEKTOVANIE STAVIEB +421 948 173 474, <a href="http://www.kuchtak.sk">www.kuchtak.sk</a>	
AUTOR	Ing. Jozef Kuchťák				
ZODP. PROJEKTANT	Ing. Peter Ráža				
VYPRACOVAL	Ing. Jozef Kuchťák				
STAVEBNÍK	Mazurák, s.r.o				
ADRESA	č. 46, 029 46 Slnenské			DÁTUM	03/2022
MIESTO STAVBY/OKRES	Slnenské/Námestovo			STUPEŇ	SP
KATASTRÁLNE ÚZEMIE	Slnenské			MIERKA	1:100
ČÍSLO PARCELY	KN č. 1599/13-15,1599/40-46			FORMÁT	2x44 420x297
STAVBA	STAVEBNÉ ÚPRAVY, PRÍSTAVBA SKLADOVÉHO OBJEKTU A ZMENA ÚČELU VYUŽITIA ČASŤI STAVBY NA MÄSOVÝROBU			VÝKRES 13	
OBSAH	REZ B-B - NOVÝ STAV			Zák. č.:	DSK-02.2022
				Dielo podlieha autorským právam podľa zákona č.618/2003 Z.z.	